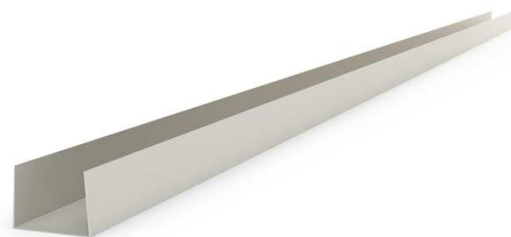


Technisches Merkblatt

Artikelbezeichnung: **Einfassprofil**
(für Gipskartonplatten 12,5 mm)

Artikelnummer: **1009 G**

Längen: **250 cm / 300 cm**



Stand 10/2015

Produktgruppe: Spachtelprofile → Einfassprofile

Anwendung: Einfassprofil für Spachtelarbeiten, zur Herstellung gerader Kanten, als Kantenschutz bzw. als Anschlussprofil (z. B. im Laibungsbereich).

Verarbeitung: Das Profil auf die gewünschte Länge zuschneiden, auf die Kante der Gipskartonplatte aufstecken und anschließend anspachteln (nicht überspachteln).

Eigenschaften: Gleichschenkliges Profil mit leichter Schrägstellung des vorderen Schenkels, wodurch eine Klemmwirkung erreicht wird, welche das Profil an der Kante der Gipskartonplatte fixiert.

Material: Hart-PVC, weiß

Abmessungen: Innenmaß 12,5 mm

Putzdicke: 1 mm

Verpackungseinheit: 50 Stück pro Karton

Lagerung: Profile waagrecht und trocken lagern.

Besondere Hinweise: Vor dem Verarbeiten im Winter sollten die Profile mehrere Stunden bei Raumtemperatur (ca. 18 - 20 °C) gelagert werden. Die Profile werden dadurch flexibler und sind leichter zu verarbeiten.