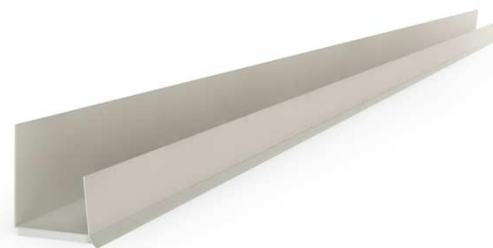


Artikelbezeichnung: **Einfassprofil mit Schaumband**
und Schutzlippe (für Gipskartonplatten 12,5 mm)

Artikelnummer: **1009 SL**

Länge: **250 cm**



Stand 01/2016

Produktgruppe: Spachtelprofile → Einfassprofile

Anwendung: Einfassprofil für Spachtelarbeiten, zur Herstellung gerader Kanten bzw. als Anschlussprofil (z. B. im Laibungsbereich).

Verarbeitung: Das Profil auf die gewünschte Länge zuschneiden, auf die Kante der Gipskartonplatte aufstecken und anschließend anspachteln (nicht überspachteln).

Eigenschaften: Ungleichschenkliges Profil mit leichter Schrägstellung des vorderen Schenkels, wodurch eine Klemmwirkung erreicht wird, welche das Profil an der Kante der Gipskartonplatte fixiert. Das selbstklebende Schaumband zum Ankleben an gereinigte Bauteile wird durch eine Weich-PVC-Schutzlippe komplett verdeckt.

Material: Hart-PVC, weiß

Abmessungen: Innenmaß 12,5 mm, Schaumbanddicke 2 mm

Putzdicke: 1 mm

Verpackungseinheit: 50 Stück pro Karton

Lagerung: Profile waagrecht und trocken lagern.

Besondere Hinweise: Vor dem Verarbeiten im Winter sollten die Profile mehrere Stunden bei Raumtemperatur (ca. 18 - 20 °C) gelagert werden. Die Profile werden dadurch flexibler und sind leichter zu verarbeiten.